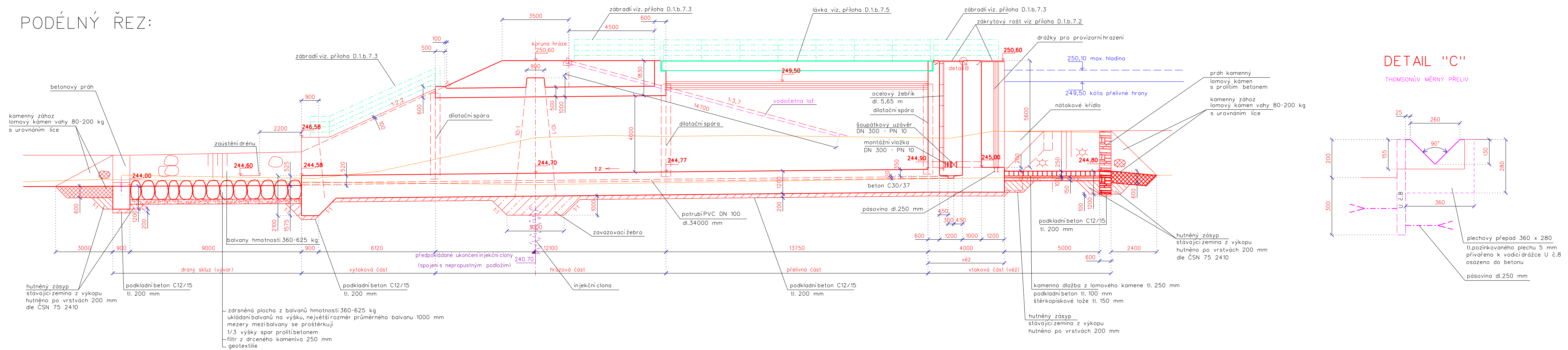
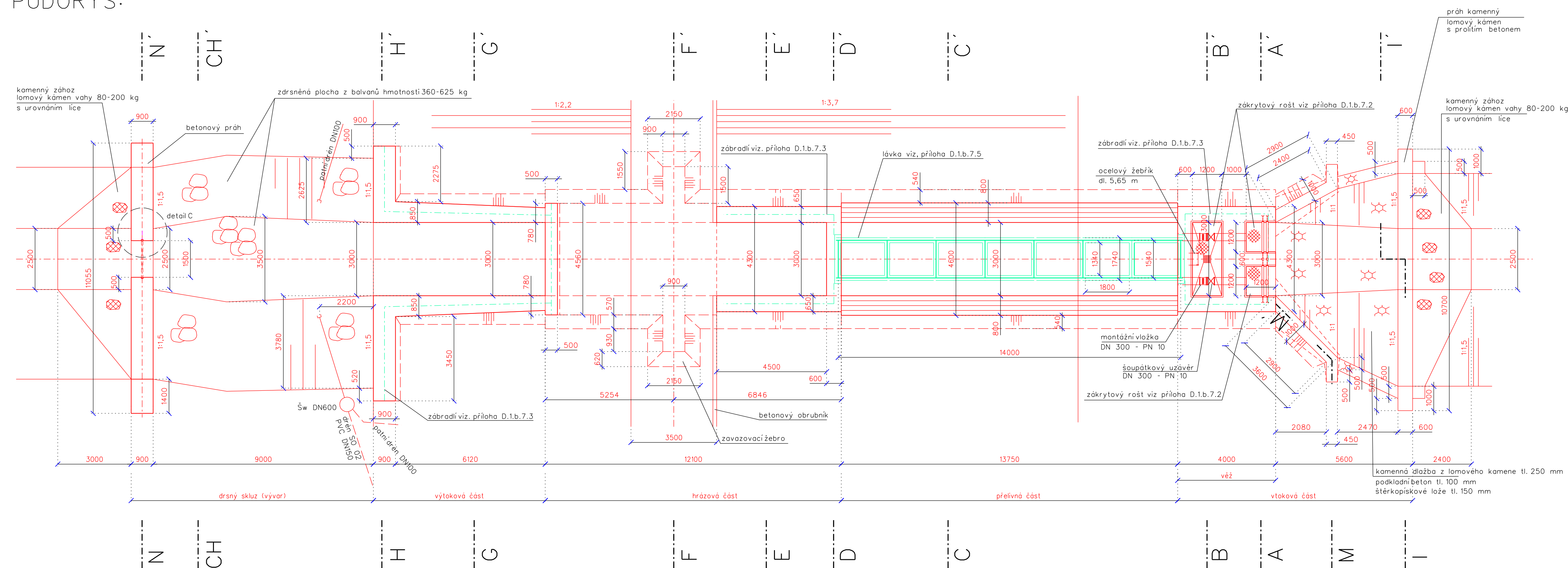


PODÉLNÝ ŘEZ:

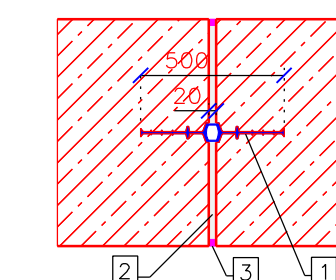


PŪDORYS:



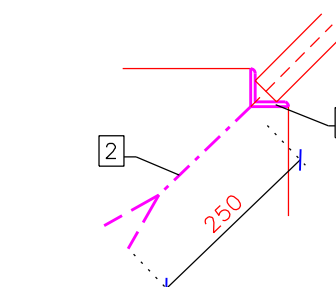
DETAIL "A"

DILATAČNÍ SPÁRA - PŮDORYS



LEGENDA: 1 PVC DILAT. PÁSKA VNITŘNÍŠ. 500 mm  
2 POLYSTYREN (DŘEVĚNÁ PRKNA) TL. 20 mm  
3 STÁLE PLASTICKÝ TMEL


DETAIL "B"



LEGENDA: 1 NEREZ OCEL - L profil 50/50/6  
2 PÁSOVINA dl. 250 mm

beton C30/37 - XC4 - XF3  
max.průsok 60 mm  
podkladníbeton 12/15 tl.200 mm  
betonářská výztuž B 500 B  
ocel I0505 (R)  
krytí výztuže 65 mm  
armovací výkresy - příloha D.1.c.1

VÝŠKOVÝ SYSTÉM: Bpv

Vypracoval Ing. Štěpán Miroslav	Zodpov. projektant Ing. Plátek Václav	Hi. Ing. projektu Ing. Štěpán Miroslav	Vedoucí střediska Ing. Vaculín O., Ph.D.	 AGPOL s.r.o. Jungmannova 153/2 719 00 Olomouc Česká republika
Místo stavy k.ú. Prásklice	Kraj Zlínský	Datum formátu 8 A4		
Investor ČR SPÚ, KPÚ pro Zlínský kraj	Počet 04/2020		Stupeň DSP + DPS	
Alce - objekt SO 01 Vodní nádrž VN1 Prásklice	Zakázkové číslo 2900/060		Archivní číslo 2900	
Příloha Sdružení funkční blok	Měřítko 1:100		Číslo výkresu D.1.b.7.1	